



SR41

BAVARIA  **YACHTS**

TECHNISCHE DATEN (ca.)

HT *COUPE*

Länge über alles inkl. Badeplattform	13,23 m	13,23 m
Länge Rumpf	11,70 m	11,70 m
Länge Wasserlinie	9,40 m	9,40 m
Breite Rumpf	3,99 m	3,99 m
Höhe über Wasserlinie, excl. Antenne	3,46 m	3,46 m
Tiefgang Antrieb angehoben	0,77 m	0,77 m
Tiefgang Antrieb abgesenkt	1,02 m	1,02 m
Tiefgang IPS (ca.)	n/a	n/a
Leergewicht (ca.)	10.438 kg	10.638 kg
Treibstofftank (ca.)	750 L	750 L
Wassertank (ca.)	240 L	240 L
Kabinen	2	2
Nasszelle	2	2
CE Kategorie	B6 (mit D4) / B10	B10
GRUNDPREIS AB WERFT (INKL. 19% MWST)	396.543,70 €	427.483,70 €

MERCUISER BENZINMOTOR

2 x 6.2L -350- DTS EC (2 x 350 PS / 2 x 261 kW)	Standard	Standard
AXIUS PREMIUM JOYSTICK	14.875,00 €	14.875,00 €

VOLVO PENTA BENZINMOTOR

2 x V8-350-CE 5.3L (2 x 350 PS / 2 x 261 kW)	398.097,30 €	429.037,30 €
AQUAMATIC JOYSTICK	18.480,70 €	18.480,70 €

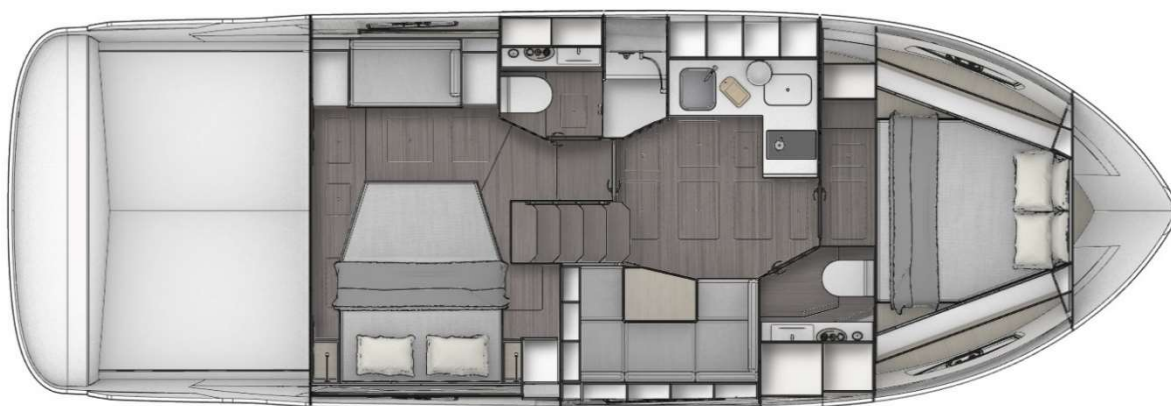
VOLVO PENTA DIESELMOTOREN

2 x D4-300 EVC (2 x 300 PS / 2 x 221 kW)	453.663,70 €	nicht verfügbar
2 x D6-380 EVC (2 x 380 PS / 2 x 279 kW)	472.406,20 €	503.346,20 €
AQUAMATIC JOYSTICK	20.170,50 €	20.170,50 €

HT



COUPE



OPTIONSPAKETE		SR41
		Preis inkl. 19% MwSt
COMFORT PAKET (C)		
PAKETINHALT		20.337,10 € <input type="checkbox"/>
<ul style="list-style-type: none"> • Kühlschrank im Cockpit (80 Liter, 12 V) • Lichtpaket Exterieur inkl. Unterwasser-, Stufen und Laufdeckbeleuchtung • Kaltschaummatratze mit Memory-Top für alle Kojen 	<ul style="list-style-type: none"> • WC für Nasszellen (2x), Frischwasser, elektrisch • Sonnenpolster auf Vordeck • Teak auf Cockpitboden 	<ul style="list-style-type: none"> • Lichtpaket Interieur • Lamellenrollos für Rumpffenster im Salon, Achter- und Vorschiffkabine
UPGRADE: Esthec auf Cockpitboden		535,50 € <input type="checkbox"/>
ENTERTAINMENT PAKET		
PAKETINHALT		3.546,20 € <input type="checkbox"/>
<ul style="list-style-type: none"> • Fusion MS-RA770 Apollo mit DAB+ • je zwei Lautsprechern in Salon und Cockpit 	<ul style="list-style-type: none"> • Fernbedienung Fusion ERX400 Apollo 	
UPGRADE: TV Verkabelung im Salon, digital und analog, inkl. Antenne		1.059,10 € <input type="checkbox"/>

EINZELOPTIONEN		SR41
		Preis inkl. 19% MwSt
RUMPF		PACK
STANDARD		
<ul style="list-style-type: none"> Rumpf im Handauflegeverfahren in Sandwichbauweise, Signal Weiß 	<ul style="list-style-type: none"> Bodengruppe, Signal Weiß Rumpfstreifen, Schwarz 	<ul style="list-style-type: none"> Rumpfenster in Mineralglas mit Luken zum Öffnen (8x)
ANTRIEB		
STANDARD		
<ul style="list-style-type: none"> Multifunktionsdisplay digital, 7" Touchscreen, für Momentan- und Durchschnittsverbrauch sowie Motorinformationen (nur Volvo Motoren) EVC Elektronische Schaltung für Doppelmotor (nur Volvo Motoren) 	<ul style="list-style-type: none"> Z-Antrieb mit hydraulischer Steuerung Doppelmotor Mercruiser - Elektronische Schaltung mit Cruise Control und Single Lever (nur Mercruiser Motoren) Trimmklappen Lenco mit Mente Marine Panel (elektr. verstellbar) 	<ul style="list-style-type: none"> Powertrim Assistent (nur Volvo Motoren) Motorraumlüfter Motorraumbeleuchtung Treibstofftank (1x 750 L) Treibstoffsystem CE-Feuerlöschsystem
OPTIONEN		
Water in Fuel-Kit (zusätzlicher Wassersensor im Treibstoffvorfilter mit Alarm; nur mit Volvo Diesel Motor)	1.178,10 €	<input type="checkbox"/>
Bugstrahlruder 100 kgf (inkl. Verbraucherbatterien, 1x 12 V / 140 Ah, AGM)	7.128,10 €	<input type="checkbox"/>
NAVIGATION		
STANDARD		
<ul style="list-style-type: none"> Multifunktionsdisplay Simrad GO7 XSR 7" mit integr. GoFree™ Wi-Fi und Bluetooth; allwettertauglicher Touchscreen am Hauptsteuerstand 	<ul style="list-style-type: none"> Geber für Tiefe, Geschwindigkeit und Temperatur Kompass mit Beleuchtung 	<ul style="list-style-type: none"> LED Navigationslampen (BSH-Zulassung) Signalhorn
OPTIONEN		
Multifunktionsdisplay 2x Simrad G09 XSE 9" mit integr. GoFree™ Wi-Fi und Bluetooth; allwettertauglicher Touchscreen am Hauptsteuerstand	7.949,20 €	<input type="checkbox"/>
Multifunktionsdisplay "Bavaria" 2x Simrad G09 XSE 9" mit integr. GoFree™ Wi-Fi und Bluetooth; allwettertauglicher Touchscreen am Hauptsteuerstand	8.984,50 €	<input type="checkbox"/>
VHF Simrad RS40 mit integriertem AIS Empfänger und kabellosem Handhörer Simrad HS40	1.701,70 €	<input type="checkbox"/>
Fernbedienung Simrad OP50 für Multifunktionsdisplay	940,10 €	<input type="checkbox"/>
Autopilot mit Steuerkompass	4.664,80 €	<input type="checkbox"/>
Handyladegerät am Steuerstand	404,60 €	<input type="checkbox"/>
Suchscheinwerfer mit Fernsteuerung	1.213,80 €	<input type="checkbox"/>
DECKSBELÄGE		
STANDARD		
GFK, Antirutschstruktur		
OPTIONEN		
Teak auf Cockpitboden	7.032,90 €	<input type="checkbox"/> C
Teak auf Laufdeck	10.686,20 €	<input type="checkbox"/>
Teak auf Boden Hecksitzgruppe (nicht mit Staubox)	1.808,80 €	<input type="checkbox"/>
Esthec auf Cockpitboden (nur mit Esthec auf Badeplattform)	6.961,50 €	<input type="checkbox"/>
Esthec auf Laufdeck	11.840,50 €	<input type="checkbox"/>
Esthec auf Badeplattform (nur mit Esthec auf Cockpitboden)	535,50 €	<input type="checkbox"/>
Esthec auf Boden Hecksitzgruppe (nicht mit Staubox)	1.904,00 €	<input type="checkbox"/>
DECK		
STANDARD		
<ul style="list-style-type: none"> Deck im Handauflegeverfahren in Sandwichbauweise, Cockpitboden und Vordeck mit Antirutschstruktur, Signal Weiß Hardtop GFK, weiß Salon-Glasschiebetür, getöntes Sicherheitsglas (nur COUPÉ) 	<ul style="list-style-type: none"> Deckshimmel GFK, signal weiß Ankerkasten mit Deckel. selbstlenzend Luke für Motorraum Decksluke (1 x) zum Öffnen für Vorschiffskabine 	<ul style="list-style-type: none"> Reling, Edelstahl Festmacherklampen (6x), Edelstahl, fest Haltegriffe und Handläufe am Hardtop und Niedergang, Edelstahl Getränkhalter auf Vordeck, Edelstahl Bugbeschlag mit Ankerrolle, Edelstahl
OPTIONEN		
Sonnenschutz für Front- und Seitenscheiben, außen, halbtransparent	3.022,60 €	<input type="checkbox"/>
Ankerwinde, elektrisch	2.558,50 €	<input type="checkbox"/>
Funkfernbedienung für Ankerwinde mit Kettenzähler (nur mit elektr. Ankerwinde)	1.547,00 €	<input type="checkbox"/>
Anker 16 kg mit Kette (8 mm, 50 m), verzinkt (nur mit elektr. Ankerwinde)	1.047,20 €	<input type="checkbox"/>
Anker 16 kg mit Kette (8 mm, 50 m), Edelstahl (nur mit elektr. Ankerwinde)	3.308,20 €	<input type="checkbox"/>
Mooring Kit (6 Fender und 4 Festmacherleinen)	654,50 €	<input type="checkbox"/>

COCKPIT			
STANDARD			
<ul style="list-style-type: none"> • Steuerstand mit Sitzbank, vordere Sitzfläche klappbar • USB Buchsen am Steuerstand (2x) • Beifahrersitz in Fahrtrichtung mit integrierter Sonnenliege • Schiebetür mit Schloss am Niedergang, grau getönt • Sport-Steuerrad • Getränkehalter am Steuerstand und Beifahrersitz, Edelstahl 	<ul style="list-style-type: none"> • Sitzgruppe an der Wetbar mit festem Tisch und Polstern • Sitzgruppe am Heck mit Polstern und schwenkbarer Rückenlehne • Windschutzscheibe aus klarem Sicherheitsglas • Seitenscheiben aus getöntem Sicherheitsglas inkl. Schiebefenster • Scheibenwischer mit Synchronsteuerung für Windschutzscheibe (stb. und bb.) 	<ul style="list-style-type: none"> • Waschanlage für Windschutzscheibe • Lüftungsanlage für Windschutzscheibe • Stoffschiebedach, manuell (nur HT) • Schiebedach GFK, elektrisch (nur COUPÉ) • Bespannte Himmelplatten Decksalon (Maribel, nur COUPÉ) • Cockpitbeleuchtung • Cockpitdusche mit Kalt- und Warmwasser • Cockpitpolster Marlin 	
OPTIONEN COCKPIT			
Stoffschiebedach, elektrisch (nur HT)		2.249,10 €	<input type="checkbox"/>
Schiebedach GFK, elektrisch (nur HT)		8.270,50 €	<input type="checkbox"/>
Fußstütze am Steuerstand mit Sport-Steuerrad, höhenverstellbar		987,70 €	<input type="checkbox"/>
Tisch Wetbarsitzgruppe, klappbar (nicht mit Salon-Glasschiebetür)		4.176,90 €	<input type="checkbox"/>
Tisch Wetbarsitzgruppe mit Teleskophockern (nur COUPÉ)		3.867,50 €	<input type="checkbox"/>
Staubox GFK für Hecksitzgruppe (nicht mit Tisch für Hecksitzgruppe)		3.403,40 €	<input type="checkbox"/>
Tisch Hecksitzgruppe, manuell absenkbar mit Polster (nicht mit Staubox GFK)		4.569,60 €	<input type="checkbox"/>
Sitz zwischen Wetbar- und Hecksitzgruppe (nur HT)		1.011,50 €	<input type="checkbox"/>
Lichtpaket Exterieur inkl. Unterwasser-, Stufen- und Laufdeckbeleuchtung		3.403,40 €	<input type="checkbox"/> C
OPTIONEN COCKPIT POLSTER			
Cockpitpolster "Silvertex"		2.261,00 €	<input type="checkbox"/>
Cockpitpolster "Silvertex" mit Diamond Stitching		3.522,40 €	<input type="checkbox"/>
Cockpitpolster "Checker"		3.689,00 €	<input type="checkbox"/>
Sonnenpolster auf Vordeck		2.118,20 €	<input type="checkbox"/> C
OPTIONEN VERDECKE			
Sonnenschutz Achtern (Bimini)		4.462,50 €	<input type="checkbox"/>
Camperverdeck		3.796,10 €	<input type="checkbox"/>
WETBAR			
STANDARD			
<ul style="list-style-type: none"> • Wetbar mit Waschbecken und Abdeckung 	<ul style="list-style-type: none"> • Staubox in Wetbar 		
OPTIONEN			
Kühlschrank Wetbar (80 Liter, 12 V)		1.749,30 €	<input type="checkbox"/> C
Cockpitgrill, elektrisch (Versorgung durch Generator oder Landstrom)		2.308,60 €	<input type="checkbox"/>
BADEPLATTFORM			
STANDARD			
Badeplattform mit Teak und Teleskop-Badeleiter inkl. einsteckbarem Haltegriff			
OPTIONEN			
Badeplattform mit Teak, hydraulisch absenkbar, maximale Zuladung 300 kg (nur mit zusätzlicher Verbraucherbatterie 2x 140 Ah, nicht mit D4 Motor)		26.977,30 €	<input type="checkbox"/>
Gangway, manuell zum Einhängen und Ausklappen		2.701,30 €	<input type="checkbox"/>
INTERIEUR LAYOUT			
STANDARD			
<ul style="list-style-type: none"> • Vorschiffskabine mit Doppelbett und Stauraum • Badezimmer mit abtrennbarer Dusche 	<ul style="list-style-type: none"> • Achterkabine mit Inselbett, Sofa, Stauraum und Badezimmer mit separater Dusche • Niedergang mit 5 Stufen 	<ul style="list-style-type: none"> • Salon mit U-Sofa inkl. Tisch, L-Pantry mit Oberschränken und Stauraum 	
OPTIONEN			
Zusätzlicher Hocker für Salontisch in Polsterfarbe		1.011,50 €	<input type="checkbox"/>
INTERIEUR STYLING			
STANDARD			
<ul style="list-style-type: none"> • Holzfarbe, American Walnut • Fußboden, Ulme • Bespannte Himmelplatten Salon, Vinyl 	<ul style="list-style-type: none"> • Verdunkelungen in Badezimmern für Rumpffenster • Deckenbeleuchtung, LED • Polster "Comfort" 	<ul style="list-style-type: none"> • Standard Matratzen für alle Kojen 	

OPTIONEN STYLING			
Holzfarbe, Nordic Oak	3.712,80 €	<input type="checkbox"/>	
Fußboden, Wenge	1.273,30 €	<input type="checkbox"/>	
Farbige Fronten für Oberschränke Salon und Pantry	737,80 €	<input type="checkbox"/>	
Lamellenrollos für Rumpfenster im Salon, Achter- und Vorschiffkabine	2.439,50 €	<input type="checkbox"/>	C
Lichtpaket Interieur	3.153,50 €	<input type="checkbox"/>	C
OPTIONEN POLSTER			
Polster aus Kunstleder	1.487,50 €	<input type="checkbox"/>	
Polster aus Echtleder	4.224,50 €	<input type="checkbox"/>	
Kaltschaummatratze mit Memory-Top für alle Kojen	1.904,00 €	<input type="checkbox"/>	C
INTERIEUR AUSSTATTUNG – PANTRY			
STANDARD			
<ul style="list-style-type: none"> • Ceran-Kochfeld, elektrisch • Kühlschrank, Toploader (110 Liter, 12 V) 	<ul style="list-style-type: none"> • Spülbecken aus Edelstahl mit Abdeckung 	<ul style="list-style-type: none"> • Küchenarbeitsplatte, Kompaktplatte, laminiert, schwarz 	
OPTIONEN			
Dreiflammiges Gaskochfeld (ersetzt Ceran-Kochfeld, nicht mit Gasbackofen, dreiflammig)	1.820,70 €	<input type="checkbox"/>	
Gasbackofen mit dreiflammigem Gaskochfeld EU (ersetzt Ceran-Kochfeld, nicht mit Mikrowelle bzw. Mikrowellenvorbereitung, Kühlschrank (80 Liter) oder dreiflammigem Gaskochfeld)	2.606,10 €	<input type="checkbox"/>	
Mikrowelle, 230 V (nicht mit Gasbackofen oder Kühlschrank (80 Liter), Versorgung durch Generator oder Landstrom)	928,20 €	<input type="checkbox"/>	
Mikrowellenvorbereitung, 110 V (nicht mit Gasbackofen oder Kühlschrank (80 Liter), Versorgung durch Generator oder Landstrom)	464,10 €	<input type="checkbox"/>	
Kühlschrank (80 Liter) (nicht mit Gasbackofen und Mikrowelle/ -Vorbereitung)	1.749,30 €	<input type="checkbox"/>	
Trinkwasserwandler mittels UVC-LED-Technologie in der Wetbar	1.749,30 €	<input type="checkbox"/>	
Küchenarbeitsplatte, Mineralstoffplatte, "Staten Island Stone"	1.987,30 €	<input type="checkbox"/>	
Küchenarbeitsplatte, Mineralstoffplatte, "Canvas Mist"	1.987,30 €	<input type="checkbox"/>	
INTERIEUR AUSSTATTUNG – ELEKTRISCHES SYSTEM			
STANDARD			
<ul style="list-style-type: none"> • Länderversion EU • Hauptpanel 12 V / Hauptpanel 230 V • Steckdosen (2x Vorschiffskabine, 3x Achterkabine, 2x Pantry, 1x Salon und 1x pro Badezimmer) 	<ul style="list-style-type: none"> • Hauptschalter für Verbraucher- und Starterbatterien • Starterbatterie 95 Ah (1x pro Motor) • Verbraucherbatterie 140 Ah (2x) 	<ul style="list-style-type: none"> • Batterieladegerät, 40 A • Landstromanschluss 230 V 	
OPTIONEN			
Zusätzliche Verbraucherbatterie 2 x 140Ah	1.713,60 €	<input type="checkbox"/>	
Dieseldieselgenerator 6,4 kW Nennleistung, 230 V (bei Benzinmotor nur mit Zusatzdieseltank 40 L)	28.250,60 €	<input type="checkbox"/>	
Dieseldieselgenerator 8,0 kW Nennleistung, 230 V (bei Benzinmotor nur mit Zusatzdieseltank 40 L, empfohlen für Klimaanlage)	33.308,10 €	<input type="checkbox"/>	
Inverter 2.500 W (Sinus Wechselstrom) für 230 V Landstromsystem	3.653,30 €	<input type="checkbox"/>	
Landstromanschluss 110 V	5.021,80 €	<input type="checkbox"/>	
Dieseldieselgenerator 6,4 kW Nennleistung, 110 V (bei Benzinmotor nur mit Zusatzdieseltank 40 L)	33.546,10 €	<input type="checkbox"/>	
Dieseldieselgenerator 8,0 kW Nennleistung, 110 V (bei Benzinmotor nur mit Zusatzdieseltank 40 L, empfohlen für Klimaanlage)	38.603,60 €	<input type="checkbox"/>	
Inverter 2.000 W (Sinus Wechselstrom) für 110 V Landstromsystem	3.653,30 €	<input type="checkbox"/>	
INTERIEUR AUSSTATTUNG – WASSER			
STANDARD			
<ul style="list-style-type: none"> • Frischwassersystem • Frischwassertank, 240 Liter • Warmwasserboiler 20 Liter über Motorkühlkreislauf und über 230 V Landanschluss 	<ul style="list-style-type: none"> • Druckwassersystem mit Pumpenfilter, elektr. • WC für Nasszellen (2 x), Seewasser, manuell • Schwarzwassersystem je Badezimmer, 70 L • Grauwassersystem zur Überbordentleerung • Duscheinrichtung im Badezimmer 	<ul style="list-style-type: none"> • Stabhandbrause im Badezimmer Vorschiffskabine • Lenzpumpe in Eignerkabine, elektrisch • Lenzpumpe im Motorraum, elektrisch 	
OPTIONEN			
WC für Nasszellen (2x), Frischwasser, elektrisch	1.904,00 €	<input type="checkbox"/>	C
Grauwassersystem (110 L)	3.224,90 €	<input type="checkbox"/>	

INTERIEUR AUSSTATTUNG – KLIMATISIERUNG

(WARMLUFTHEIZUNG UND KLIMAAANLAGEN SIND NICHT KOMBINIERBAR)

OPTIONEN

Klimaanlage inkl. Heizfunktion, 28.000 BTU, 3 Einheiten für Salon, Vorschiffskabine und Achterkabine, inkl. 2. Landstromanschluss, 230 V / 110 V (empfohlen mit Dieselgenerator 8kW)	24.871,00 €	<input type="checkbox"/>
Klimaanlage inkl. Heizfunktion, 55.000 BTU, 4 Einheiten für Salon, Vorschiffskabine, Achterkabine und Cockpit, inkl. 2. Landstromanschluss, 230 V / 110 V (empfohlen mit Dieselgenerator 8kW)	35.462,00 €	<input type="checkbox"/>
Warmluftheizung, 4,0 kW, 1 Einheit für Salon, Vorschiffskabine und Achterkabine (bei Benzinmotor nur mit Zusatzdieseltank 40 L)	5.021,80 €	<input type="checkbox"/>
Warmluftheizung, 4,0 kW, 1 Einheit für Cockpit inkl. Lüftungsanlage für Windschutzscheibe (bei Benzinmotor nur mit Zusatzdieseltank 40 L)	5.021,80 €	<input type="checkbox"/>
Zusatzdieseltank, 40 L (nur mit Benzinmotoren und nur mit Warmluftheizung und/oder Generator)	1.773,10 €	<input type="checkbox"/>

VERSAND

STANDARD

Transportabdeckung

OPTIONEN

Lagerbock für Seetransport	8.318,10 €	<input type="checkbox"/>
Schiff einschweißen	1.511,30 €	<input type="checkbox"/>
Zweites Handbuch	71,40 €	<input type="checkbox"/>

Bavaria Yachtbau GmbH, Bavariastraße 1, D-97232 Giebelstadt, Tel. +49 9334 942-0, Fax +49 9334 942-1160, www.bavariayachts.com, info@bavariayachts.com

Alle genannten Preise sind in EURO und gelten nur in Verbindung mit und zum Zeitpunkt der Bestellung einer neuen Yacht ab Werft Giebelstadt. Alle Maße und Gewichte sind rechnerische Werte aufgrund von Konstruktionsunterlagen. Die Broschüre dient nur zu Werbezwecken und ist kein Vertragsbestandteil, Garantie oder Angebot. Unsere Produkte werden kontinuierlich weiterentwickelt, sodass sich technische Daten, Spezifikationen oder Ausstattungen ohne Ankündigung ändern können. Wir behalten uns das Recht vor, die in der Preisliste genannten Marken/Hersteller gegen gleichwertige Produkte anderer namhafter Hersteller zu ersetzen. Für Irrtümer und Druckfehler übernehmen wir keine Haftung. Vorgenannte Preise sind empfohlene Verkaufspreise für Werftauslieferung innerhalb von vier Monaten nach Auftragserteilung. Für spätere Liefertermine bleibt die Berechnung nach der jeweils geltenden Preisliste vorbehalten.

Version: 1/2025

Gültig ab: 01. August 2024

Ausgabedatum: 22. Juli 2024 – frühere Preislisten verlieren ihre Gültigkeit.

Sprache/Steuern: Deutsche Preisliste/alle Preise inkl. 19% MwSt.


BAVARIA YACHTS